

4^{ÈME} CONGRÈS FRANCOPHONE DE MÉDECINE GÉNÉRALE OCEAN INDIEN

18 & 19 AVRIL 2024



Une santé plurielle
pour un patient singulier

LUX* HOTEL
SAINT-GILLES-LES-BAINS



Bien-être et relations avec la santé mentale à La Réunion en 2022

Stéphanie Laconi*, Cyril Ferdynus, David Mété & Benjamin Rolland

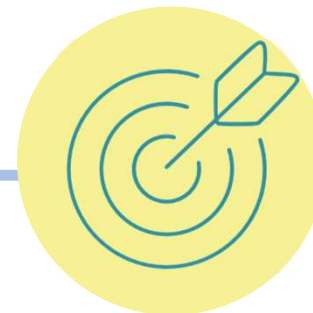
*stephanie.laconi@aapej.re

Groupes SOS
Entreprendre au profit de tous
A.A.P.E.J.
G.I.E.D. Félix POTIER



4ÈME CONGRÈS FRANCOPHONE DE MÉDECINE GÉNÉRALE OCÉAN INDIEN

Objectif principal



Fragilités locales

Socio-économiques: Pauvreté, chômage, éducation, monoparentalité

Sanitaires: Mortalité (dont prématurée), ALD, maladies chroniques

Psychiques: Violences (conjugales, sexuelles, scolaires) en ↗

Troubles psychotiques et addictifs en ↗

Dépression, idées suicidaires et TS (notamment ado - filles)

3TS par jour

1S ts les 4jours

COVID-19

Profils des bénéficiaires de l'AAPEJ

Pôle SOCIAL

Pôle PENAL

Pôle MECS et SIE-RP

Etat des lieux du bien-être subjectif
et d'indicateurs de santé mentale

Méthodologie



Procédure

Document de 4 pages: Informations, consentement, questionnaire

- Questions sociodémographiques
- SWLS
- DASS-12
- SCOFF
- BTQ
- DepAdo

Décembre 2022-Mai 2023 (papier-crayon & en ligne)

- **Réseaux sociaux:** ARS, Préfecture, médias, ...
- **Institutions:** IRTS, AAPEJ, APAJH, EPSMR, Gr. Les Flamboyants, SAOME, ...

Inclusion: 11 ans et +, francophone, à La Réunion, consentement

Résultats



Bien-être

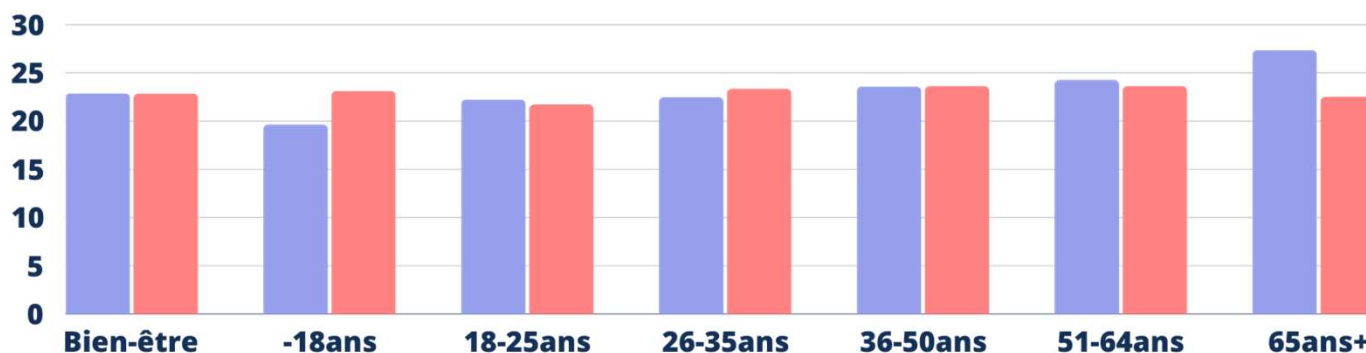
Pas de différence entre **Hommes** et **Femmes**

↗ de l'écart **Hommes-Femmes** (Hommes 65ans+)

Différence significative 18-35 ans < 36-64 ans

Plus faible chez les garçons de -18 ans (Biais)

Satisfaction 66%



1402 participants



75% de femmes

13 à 81 ans
(M = 33 ans)

Résultats



Santé mentale

Dépression



Différence Hommes et Femmes

- ↗ chez les 18-25ans (36ans et +)
- ↗ chez les femmes, de 25-65ans et + (garçons 18-25 ans)

Anxiété



Différence Hommes et Femmes

- ↗ chez les 18-25ans (26-35ans) et 26-35ans (51-64ans)
- ↗ chez les femmes, peu importe l'âge

Trauma



Pas de différence Hommes et Femmes

- ↗ chez les - de 18ans (18-25ans), les 18-25ans (36-50ans), les 51-64 (18-25)
- ↗ chez les hommes et inversement avec l'âge (femmes 65ans et +)
- Plus de violences sex. ♀ Plus autres violences ♂

TCA



Différence Hommes et Femmes

- ↗ chez les - de 18ans (65+), les 18-25ans (36-65+)
- ↗ chez les femmes, hormis hommes 65 ans et +

Résultats



Santé mentale - Conduites addictives

➤ Hommes



Sauf Femmes 65+



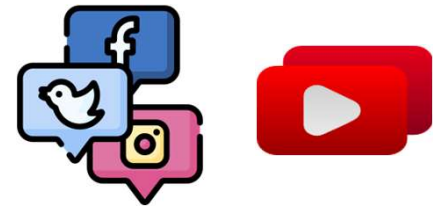
Sauf Femmes 65+ et -18



➤ Femmes



Grandes similitudes



Conclusions



66%

OBJECTIF 1 BIEN-ÊTRE

Données précédentes

- Ados = 76%
- 15+ = 61%

Pourtant...

Santé mentale dégradée:

Sous-estimation?

Résilience?

...



OBJECTIF 2 SANTÉ MENTALE

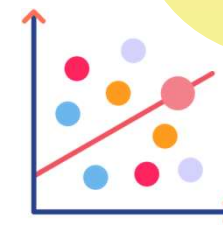
Anxio-dépression

- 18: Effet protecteur du cercle familial?
- 18-25: Précarité, repères, pressions (90% étudiants)?
- Femmes: fragilités? facilités?

Trauma et addictions

♂ + élevés (sous-est.)

Impact violences sex. ♀



OBJECTIF 3 RELATIONS

Corrélations

- + Sport, âge et alcool
- Dépression, anxiété, TCA, trauma, *certaines addictions*

Analyses...



Bien-être et relations avec la santé mentale à La Réunion en 2022

Stéphanie Laconi*, Cyril Ferdynus, David Mété & Benjamin Rolland

*stephanie.laconi@aapej.re

Groupes SOS
Entreprendre au profit de tous
A.A.P.E.J.
G.I.E.D. Félix POTIER

 **CERPPS**
CENTRE D'ÉTUDES ET DE RECHERCHES
EN PSYCHOPATHOLOGIE ET PSYCHOLOGIE DE LA SANTÉ

CHU
CENTRE HOSPITALIER UNIVERSITAIRE
— LA RÉUNION —

 **cic** Réunion
CENTRE D'INVESTIGATION CLINIQUE

HCL
HOSPICES CIVILS
DE LYON

SUAL
SERVICE UNIVERSITAIRE
D'ADDICTOLOGIE DE LYON