

4^{ÈME} CONGRÈS FRANCOPHONE DE MÉDECINE GÉNÉRALE OCEAN INDIEN

18 & 19 AVRIL 2024



*Une santé plurielle
pour un patient singulier*

LUX* HOTEL
SAINT-GILLES-LES-BAINS



Les cancers cutanés en lien avec l'exposition solaire professionnelle à La Réunion

Etude ProUV974

Evaluation de la part des cancers cutanés attribuable à l'exposition solaire professionnelle à La Réunion

Contexte

01 - Augmentation des cancers cutanés



Principaux facteurs de risque : Exposition solaire UVA et les UVB classés cancérogènes avérés pour l'homme

02 - Lien entre exposition professionnelle aux UV et cancers cutanés*



Relation significative entre exposition professionnelle aux UV et incidence des carcinomes
Pas de reconnaissance en MP

03- Indices UV élevés tout au long de l'année à La Réunion



Forts taux d'ensoleillement
Part des cancers cutanés imputable à une exposition professionnelle probablement importante

04 - Absence de cancers cutanés reconnus en MP



La demande du service prévention de la Caisse Générale de Sécurité Sociale



Cancers cutanés

Mélanomes

- 5% des cancers cutanés
- En lien avec des coups de soleil, plutôt dans l'enfance

Carcinome Epidermoïde Cutané

- 15-20% des cancers cutanés
- En lien avec un ensoleillement lent, régulier et continu. Le risque de CEC est relié à l'exposition solaire cumulée au cours de la vie.

Carcinome Basocellulaire

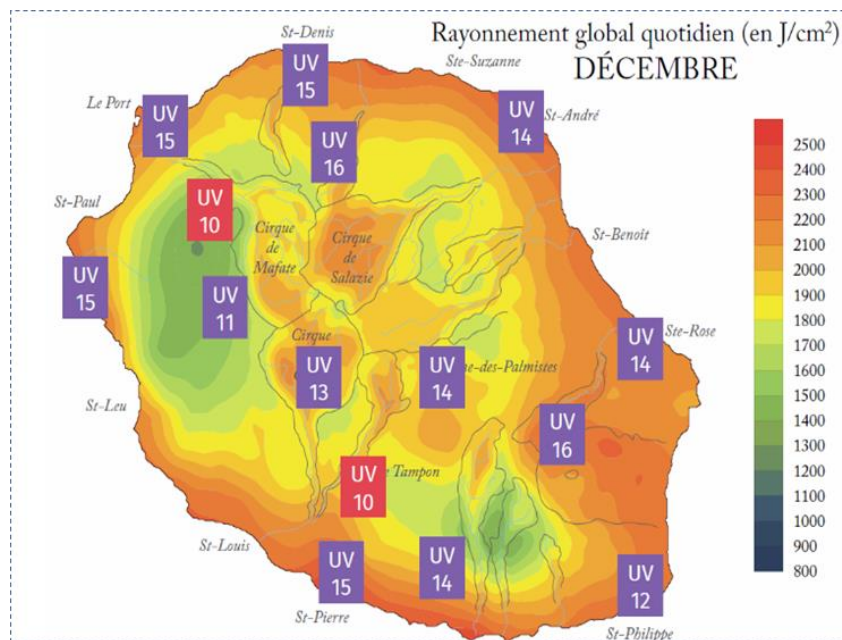
- 75-80% des cancers cutanés
- En lien avec une exposition brutale et répétée, notamment dans l'enfance

03- Indices UV élevés tout au long de l'année à La Réunion



Forts taux d'ensoleillement

Part des cancers cutanés imputable à une exposition professionnelle probablement importante

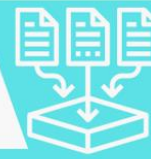


Classes de risque de l'index UV

1-2	Faible	Port de lunettes de soleil conseillé
3-4-5	Modéré	
6-7	Fort	
8-9-10	Très fort	
11-16+	Extrême	Toute exposition au soleil est dangereuse

Source : Météo France

04 - Absence de cancers cutanés reconnus en MP



La demande du service prévention de la Caisse Générale de Sécurité Sociale

ETAT DES LIEUX SUR LES CANCERS CUTANÉS PROFESSIONNELS

Dermatologues
Registre des cancers
DIECCTE
SISTBI
Intermetra
Sécurité solaire
CCPP
INRS
CGSS

Groupe de travail

Analyse documentaire

Données registre des cancers

Constat : les cancers cutanés professionnels, enjeu en terme de :

Aboutir sur des règles de bonnes protections

Prévention

communication

Sources de données

spécificité régionale

Un indice UV > 10 rare en métropole et fréquent à La Réunion

Campagnes de prévention métropolitaines non adaptées à La Réunion

Incomplètes, peu fiables, non représentatives

Propositions du groupe de travail : Enrichir les connaissances

Reconnaissance en MP

Indicateurs de suivi

Repérage des cancers cutanés

ProUV974

L'étude ProUV974

LANCEMENT
DE L'ÉTUDE
ProUV974



Evaluation de la part des cancers cutanés attribuable à l'exposition solaire professionnelle à La Réunion

HYPOTHÈSES

- Les incidences des cancers cutanés sont élevées à La Réunion dans les populations à risque
- La part des cancers cutanés imputable à l'exposition professionnelle est potentiellement importante

OBJECTIFS

- Evaluer la part des carcinomes épidermoïdes cutanés invasifs potentiellement attribuable aux expositions solaires professionnelles
- Evaluer la part des carcinomes basocellulaires invasifs potentiellement attribuable aux expositions solaires professionnelles
- Evaluer la part des mélanomes cutanés in situ et invasifs potentiellement attribuable aux expositions solaires professionnelles

MÉTHODE

ProUV974



MÉTHODE

Etude descriptive longitudinale rétrospective portant sur 3 cohortes historiques :

- **Cohorte 1** : ensemble des cas des mélanomes invasifs et in situ diagnostiqués dans la population réunionnaise entre le 1er septembre 2020 et le 31 août 2021
- **Cohorte 2** : ensemble des cas des carcinomes épidermoïdes cutanés invasifs et in situ diagnostiqués dans la population réunionnaise entre le 1er septembre 2020 et le 31 août 2021
- **Cohorte 3** : échantillon représentatif de 400 cas des carcinomes basocellulaires invasifs diagnostiqués dans la population réunionnaise entre le 1er septembre 2020 et le 31 août 2021

CRITÈRES D'INCLUSION

- âgée de 18 ans ou plus au diagnostic
- ayant travaillé trois années en cumulé à La Réunion
- diagnostic d'un carcinome basocellulaire, carcinome épidermoïde cutané in situ ou invasif et/ou mélanome cutané in situ ou invasif, entre le 01/09/2020 et le 31/08/2021
- ayant accepté de participer à l'étude
- affiliée à un régime de sécurité sociale
- en capacité à répondre à un questionnaire en français

L'étude ProUV974

Le questionnaire

Identité du patient

- N° Ident
- Date de naissance
- Date de prélèvement
- Etc.

Caractéristiques du patient

- Général (sexe, diplômes, etc.)
- Antécédents et comorbidités (cancers, tabagisme, alcool, comorbidité, etc.)
- Phototype / sensibilité au soleil

Contexte d'exposition aux UV

- Expositions dans l'enfance
- Expositions professionnelles
- Expositions récréatives

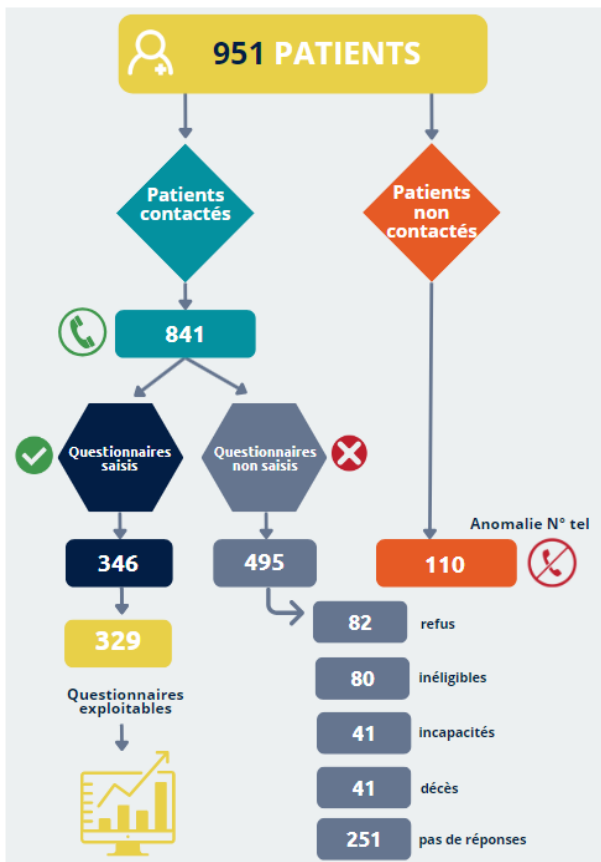
Données médicales

- Caractéristiques de la tumeur
- CBC, CEC, MM
- Type et localisation

Recueil par questionnaires

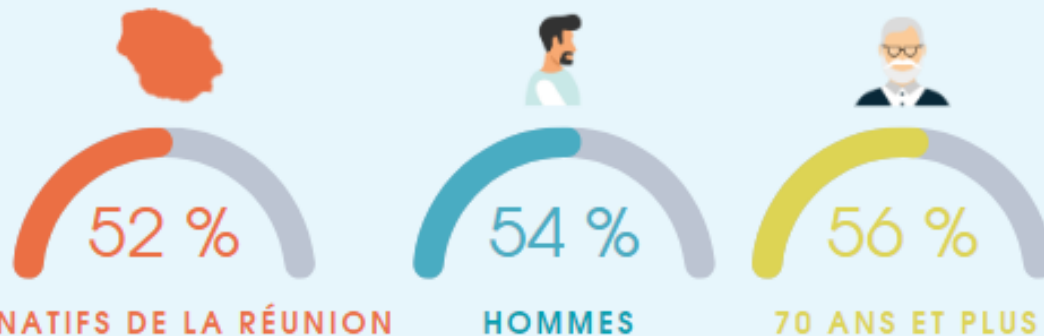
Recueil labo anapath

L'étude ProUV974

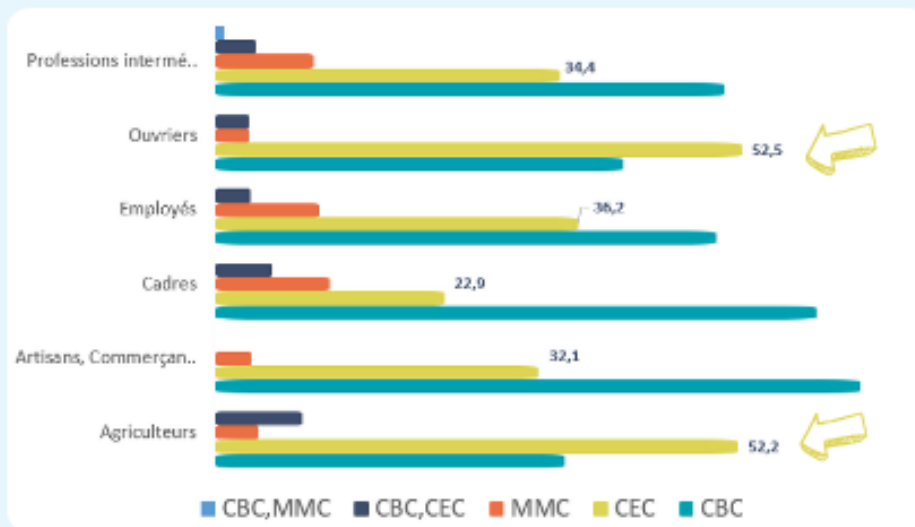


Taux de recueil
35%

Profil des patients



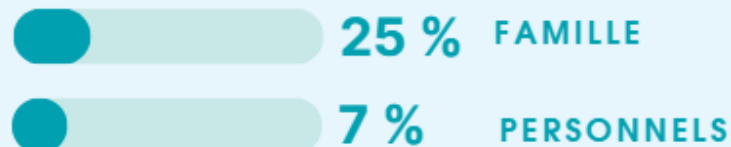
PROFESSION ET TYPE DE CANCERS (%)



L'étude ProUV974

Facteurs de risque individuels : Antécédents

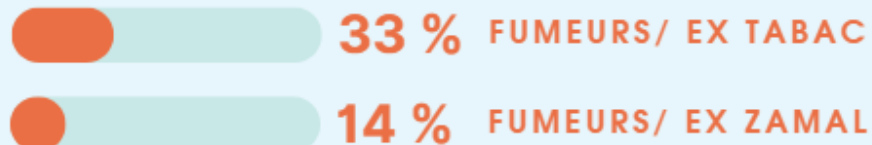
cancers cutanés



Traitements



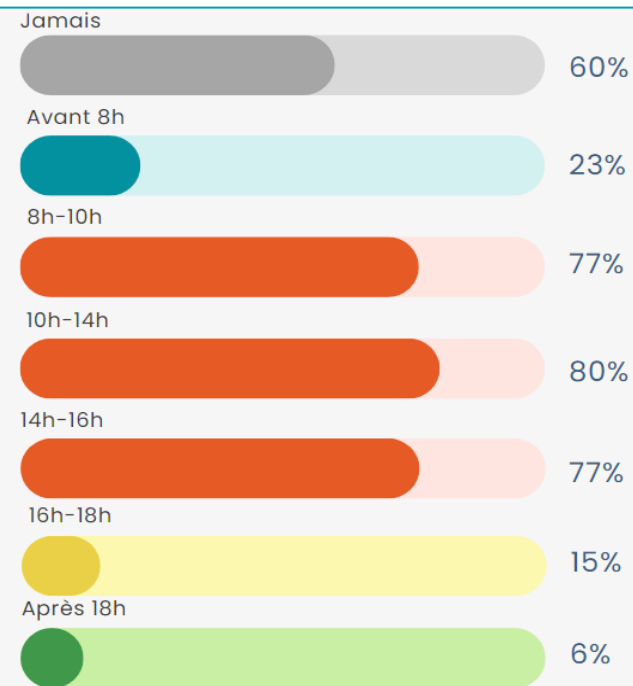
Statut tabagique



Facteurs de risque professionnels

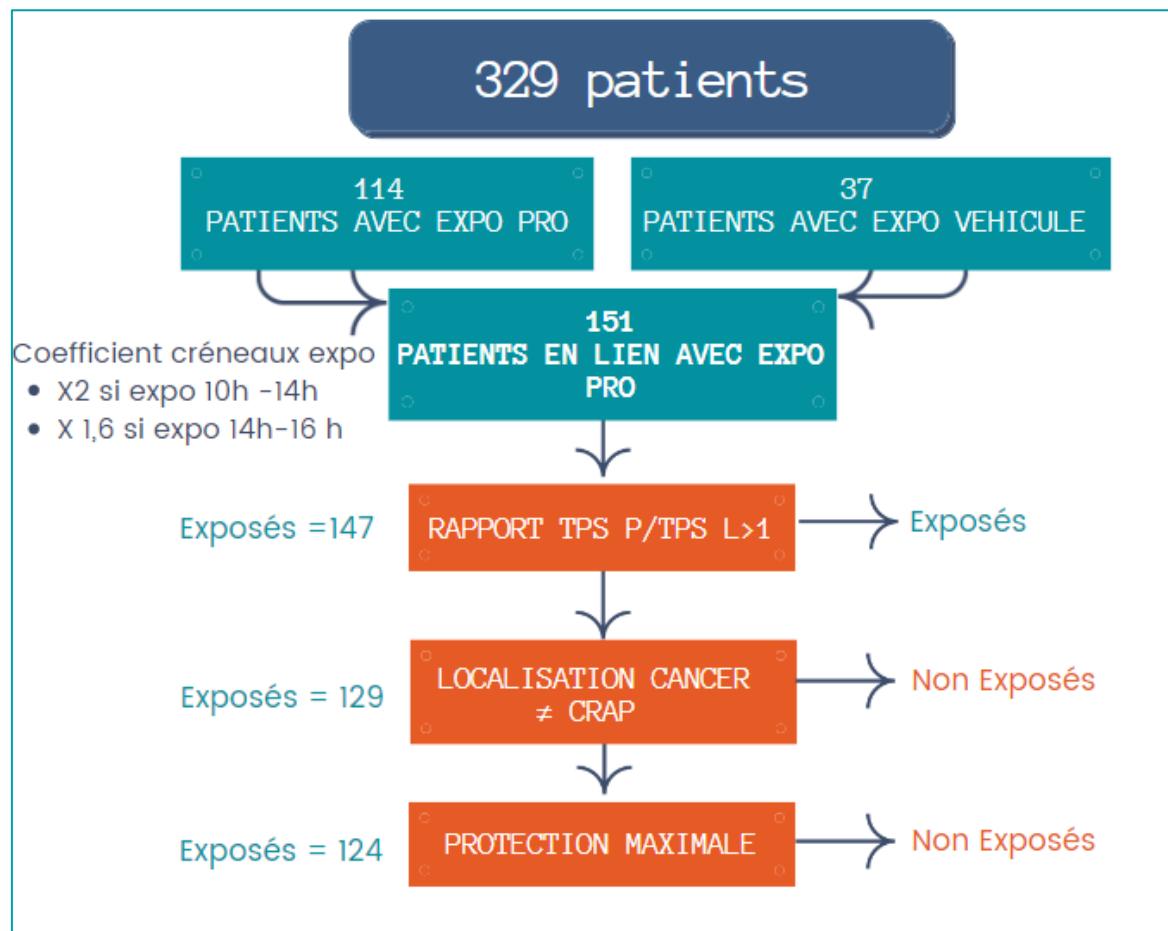


pas d'aménagement employeur



L'étude ProUV974

- Algorithme de calcul des patients dont le cancer est potentiellement attribuable à l'exposition solaire professionnelle



L'étude ProUV974

- Parts des cancers potentiellement professionnels selon les critères appliqués

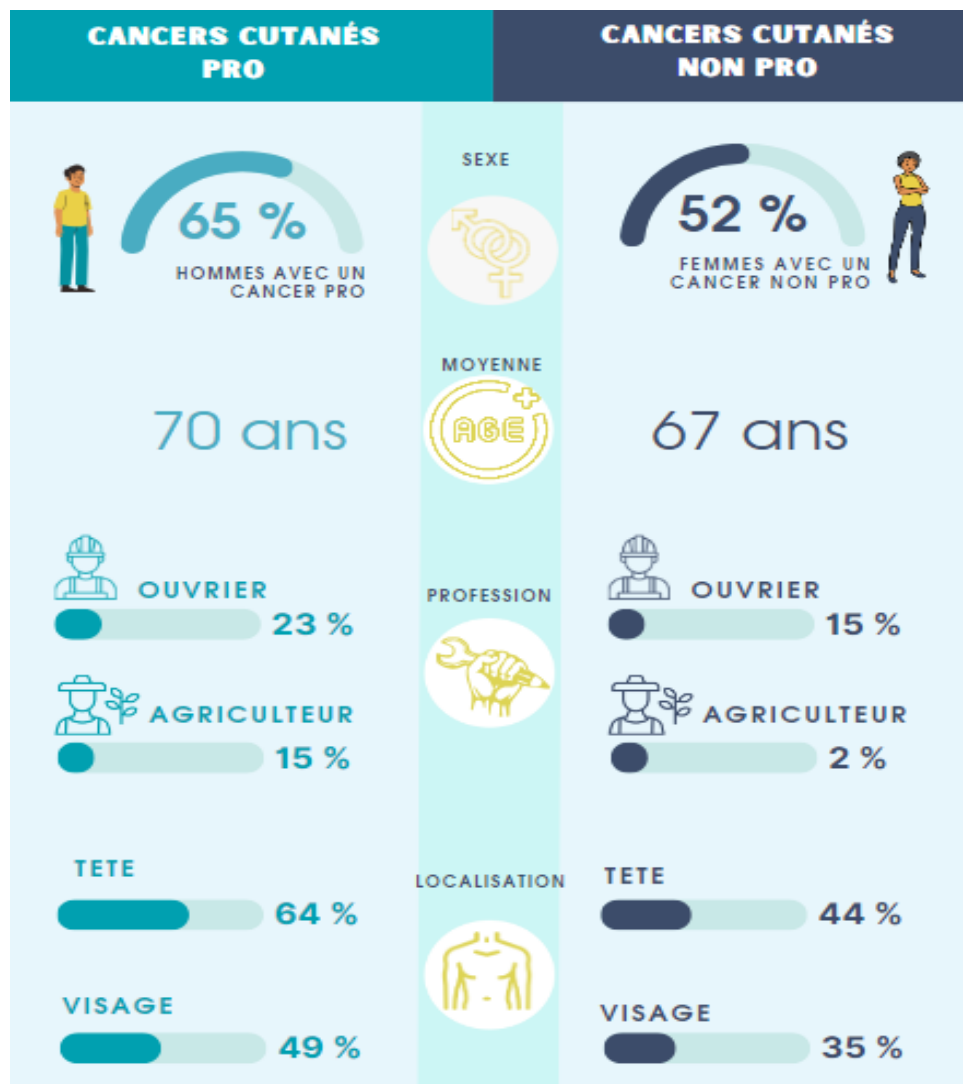
➔ **38%**

des cancers cutanés pourraient avoir une origine professionnelle

Critères	Seuil haut	seuil moyen	seuil bas
Coefficient heures exposition	✓	✓	✓
Rapport Tps P/Tps L ≥ 1	✓	✓	✓
Localisation en lien avec Travail	✗	✓	✓
Sans protection optimale	✗	✗	✓
Patients avec cancer Pro	44,7%	39,2%	37,7%

L'étude ProUV974

- Profil comparatif des patients avec cancer Pro / non Pro



Conclusion

APPORT DU PROJET

QUESTION DE SANTÉ PUBLIQUE AVEC DES ENJEUX IMPORTANTS EN SANTÉ TRAVAIL POUR LA RÉUNION



La meilleure connaissance de l'épidémiologie des cancers cutanés à La Réunion et notamment de la part potentiellement imputable aux expositions professionnelles permettra :



d'améliorer les campagnes d'information à destination du grand public, en les adaptant aux spécificités locales (climatologie, géographie, ..)



de renforcer la prévention primaire dans les milieux professionnels



d'adapter les dispositifs de reconnaissance en maladie professionnelle de ces cancers à La Réunion



Merci pour votre attention

Pour en savoir plus
www.ors-reunion.fr

ORS La Réunion
12 rue Colbert 97400 SAINT-DENIS
Tél : 0262 94 38 13
secretariat@ors-reunion.fr
documentation@ors-reunion.fr
Site : <https://www.ors-reunion.fr/>
Facebook : [ORS La Réunion](#)
LinkedIn : [ORS La Réunion](#)
Inscription à la [lettre de l'ORS](#)